



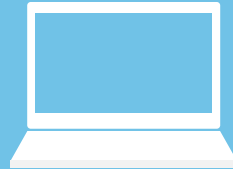
24h

いつでも
どこでも

会員証
発行手数料

0円

スマホで
カンタン
パソコンからも
OK!



ラクラク便利な

法人会員WEB入会が始まる!

※店頭手続きの場合、会員証発行手数料 1,100円(税込) が必要です。

サービス開始
2022年7月4日(月)

必要なもの

- 所属法人コード **D853309000**
- 確認コード **081126**
- 顔写真データ ※1
- 法人在籍等証明書 画像データ ※2
- ご本人確認書類 画像データ ※3

- ※1 ご本人のみ正面から映っているもの。6か月以内に撮影したもの。
- ※2 所属法人により異なります。(健康保険証、社員証、法人会員証作成依頼書など)
- ※3 運転免許証・運転経歴証明書・パスポート・住民基本台帳カード・住民票写し・在留カード・特別永住者証明書・身体障害者手帳・マイナンバーカード(顔写真付き)のいずれか。

WEB入会の流れ

- 1 メールアドレスをご入力
- 2 届いたメールに記載されているURLをクリックして入会手続きを開始
- 3 手順にそって必要事項を入力
- 4 会員番号の発行 ※
- 5 ご来館いただき、ご利用開始!

※ 月会費プランの場合、初月分の会費をWEB入会時にカード決済させていただきます。

法人会員 WEB 入会はこちらから ➔

<https://www.konami.com/sportsclub/riyo/fitness/guide/corp/>



衛生管理の取り組み (安心・安全な環境で、健康にあり続けるために。)

運動する場所だから、安心して通っていただけるために、これまで実施してきた除菌や清掃をより強化し徹底して行います。



オゾン発生器
の導入



体調管理
マスクの着用



清掃・換気の
徹底



ソーシャル
ディスタンスの徹底



密の防止



詳しい取り組みは
こちら

ご不明な点はお電話、またはホームページからお問い合わせください。

コナミスポーツ
お客様ダイヤル

0570-000-573

受付時間 平日 10:00~18:00

詳細な情報はWEBをチェック!

コナミスポーツクラブ

※受付時間は変更となる場合がございます。最新情報はホームページにてご確認ください。

<https://www.konami.com/sportsclub/corp/>